

SENA



SR

**МОТОГАРНИТУРА С
BLUETOOTH ИНТЕРКОМОМ**

HD SPEAKERS

КРАТКОЕ РУКОВОДСТВО

1.0.0

РУССКИЙ

■ Программное обеспечение Sena

Загрузите приложение **SENA MOTORCYCLES** с помощью **Google Play Store** или **App Store**.



SENA MOTORCYCLES

- Настройки устройства

Вы можете скачать следующие продукты на официальном веб-сайте производителя **sena.com**.



Обновление прошивки



Sena Device Manager

- Обновление прошивки
- Настройки устройства



**Краткое руководство,
Руководство пользователя**

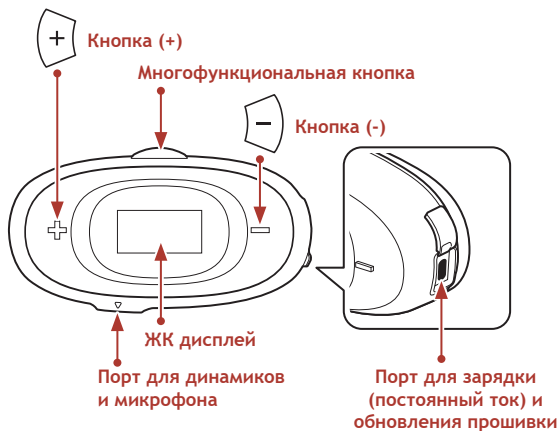
Присоединяйтесь к нам в социальных сетях Facebook, YouTube, Twitter и Instagram, чтобы оставаться в курсе последних новостей и обновлений продукта.

SENA



Официальный дистрибьютор Sena в России
senamoto.ru
support@senamoto.ru

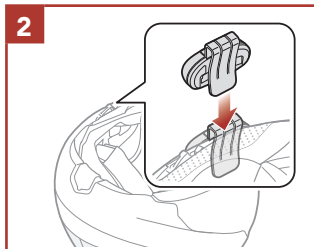
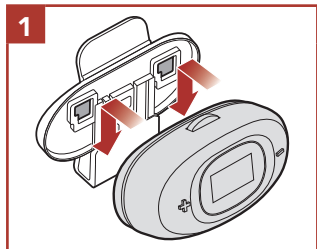
■ Описание устройства

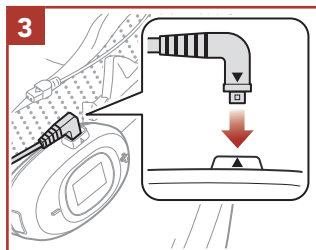


■ Установка

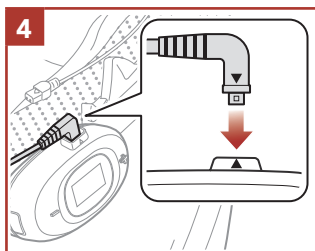
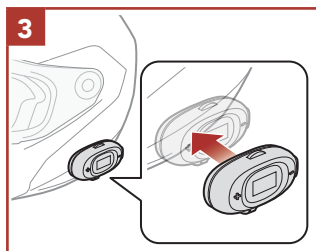
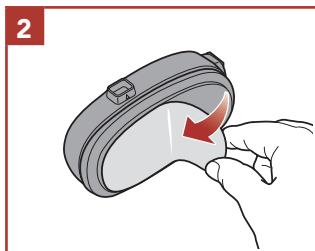
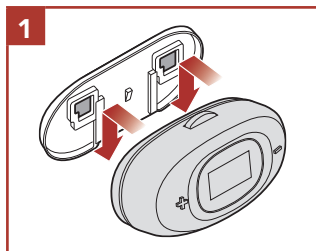
- Для получения дополнительной информации см. Руководство пользователя.

С помощью зажима

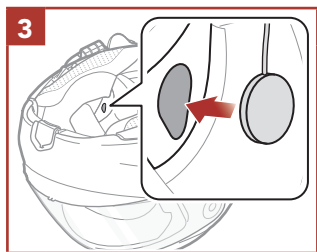
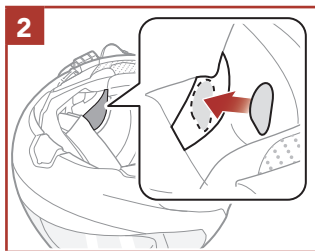
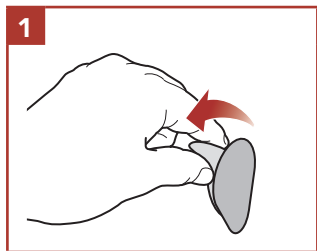




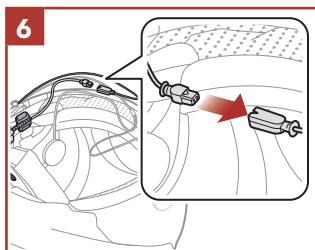
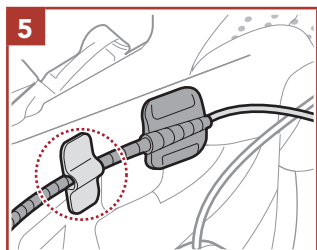
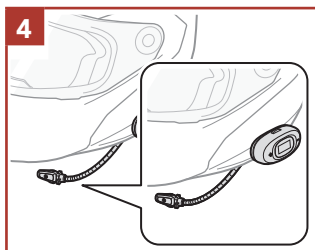
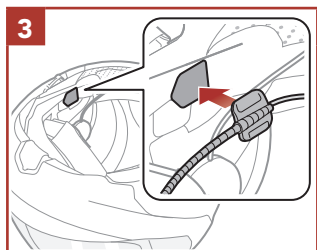
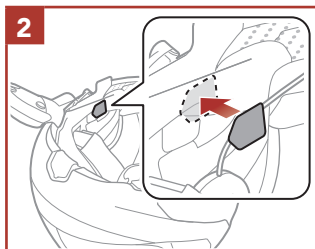
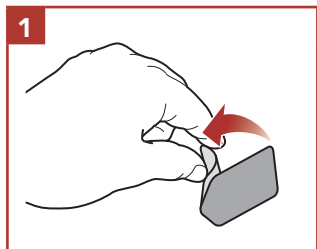
С помощью переходника с клейкой поверхностью



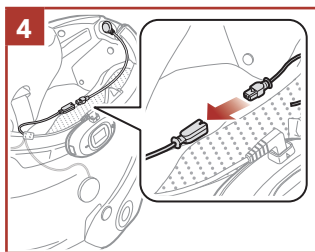
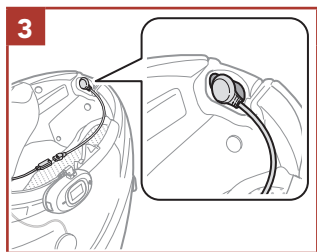
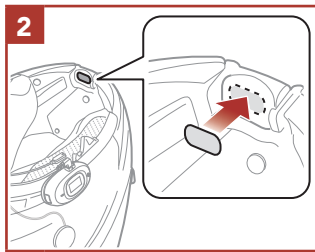
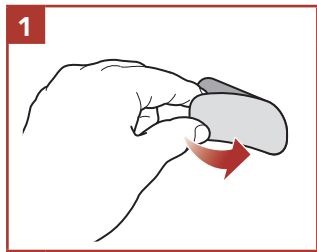
Установка динамиков



Установка проводного подвесного микрофона



Установка проводного микрофона



Обозначение иконок



Нажать кнопку указанное количество раз



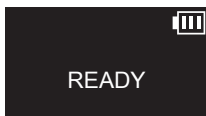
Нажать и удерживать кнопку в течение указанного времени



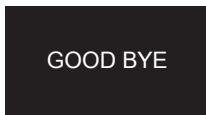
"Hello" (Привет) **Голосовое сообщение**

Базовые функции

Включить



Выключить



Прибавить/Убавить громкость



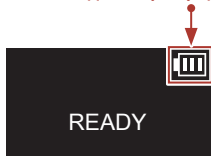
или








■ Проверка уровня заряда батареи

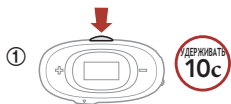
ЖК дисплей


Индикатор заряда

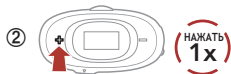


-  = Высокий
-  = Средний
-  = Низкий
-  = Критический низкий
-  = Зарядка

■ Сопряжение с телефоном



 “Configuration menu”
(Меню настроек)



 “Phone pairing”
(Сопряжение с телефоном)



③ Выберите **5R** в списке обнаруженных Bluetooth устройств на своем телефоне.







- Гарнитура автоматически перейдет в режим сопряжения с телефоном при первоначальном включении гарнитуры.
- Для получения дополнительной информации о сопряжении с телефоном см. Руководство пользователя.

■ Мобильный телефон

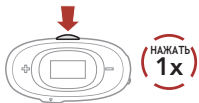
ЖК дисплей

Статус звонка

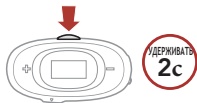


-  = Входящий звонок
-  = Исходящий звонок
-  = Звонок
-  = Отклонить звонок

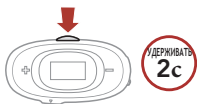
Ответить на звонок



Завершить звонок



Отклонить звонок



Голосовой набор

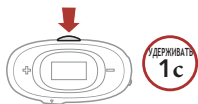


В режиме ожидания



Управление музыкой

Воспроизведение/Пауза



или



Следующий трек

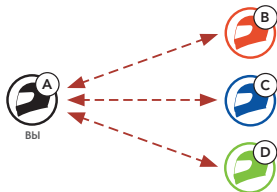


Предыдущий трек



Bluetooth интерком

Гарнитура может быть сопряжена с тремя другими гарнитурами для общения по внутренней связи (интеркому) через Bluetooth.



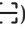


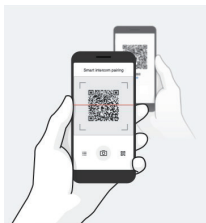
Сопряжение интерком

Есть два способа сопряжения с гарнитурами.

С помощью функции умного сопряжения гарнитуры (SIP)

SIP позволяет быстро провести сопряжение с другими участниками интеркома, просто отсканировав QR-код в приложении **SENA MOTORCYCLES**, не запоминая действия кнопок.

- ① Мобильный телефон должен быть сопряжен с гарнитурой.
- ② Откройте приложение **SENA MOTORCYCLES** и нажмите  для входа в меню умного сопряжения (**Smart Intercom Pairing Menu**).
- ③ Отсканируйте **QR-код** на телефоне вашего друга (B).
 - Ваш друг (B) может показать QR-код на своем телефоне, нажав кнопку  > **QR code** () в приложении **SENA MOTORCYCLES**.



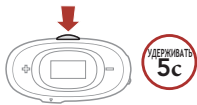
- ④ Нажмите **Save** и убедитесь, что ваш друг (B) и вы (A) подключились друг к другу.
- ⑤ Нажмите **Scan** (📷) и повторите шаги 3-4 для сопряжения с друзьями интерком (C) и (D).

Примечание: Функция умного сопряжения гарнитуры (SIP) не совместима с гарнитурами Sena с версиями Bluetooth 3.0 и ниже.

С помощью кнопок



- ① Пользователи (Вы, B) должны войти в режим сопряжения интерком.



 **"Intercom pairing"**
(Сопряжение интерком)



②



③ Повторите шаги для сопряжения с другими гарнитурами (С и D).

■ Сопряжение в обратном порядке

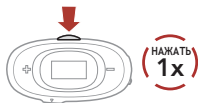
Если гарнитура имеет несколько сопряженных гарнитур для разговоров по внутренней связи, последняя сопряженная гарнитура устанавливается в качестве **первого друга интерком**.

Порядок сопряжения интерком **Сопряжение в обратном порядке**

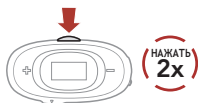


■ Двухсторонний интерком

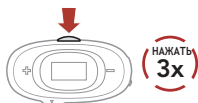
Начать/Завершить разговор с Интерком-другом 1 (D)



Начать/Завершить разговор с Интерком-другом 2 (C)



Начать/Завершить разговор с Интерком-другом 3 (B)

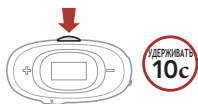



Разговор с Интерком-другом



■ Меню настроек

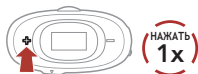
Войти в меню настроек гарнитуры



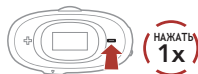
 “Configuration menu”
(Меню настроек)



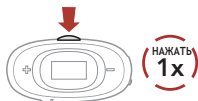
Навигация между элементами меню настроек



или

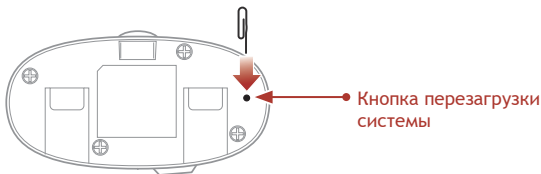


Выполнить опцию меню



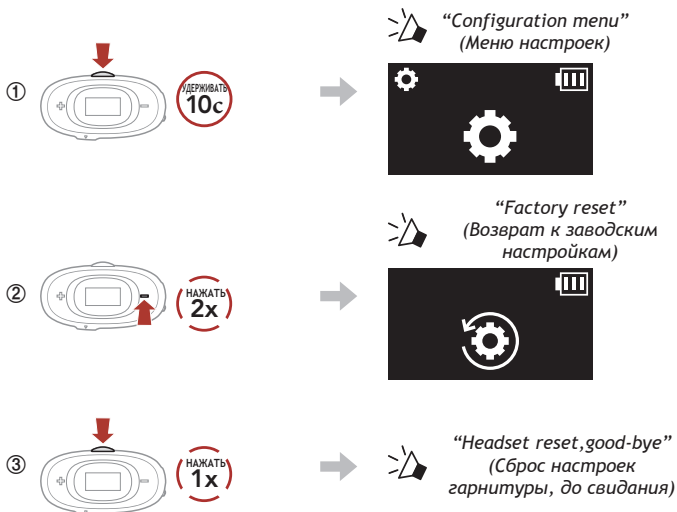
Устранение неисправностей

Перезагрузка системы















Примечание: Процедура перезагрузки не приводит к возврату к первоначальным заводским настройкам.

Возврат к заводским настройкам



■ Краткий справочник

ТИП	ДЕЙСТВИЕ	УПРАВЛЕНИЕ КНОПКАМИ
 Базовые функции	Включить/Выключить	   
	Прибавить/Убавить громкость	 
 Мобильный телефон	Ответить на вызов	 
	Завершить вызов	 
	Отклонить вызов	 
	Голосовой набор	 

ТИП	ДЕЙСТВИЕ	УПРАВЛЕНИЕ КНОПКАМИ
 Интерком	Сопряжение интерком	 
		 
	Начать/Завершить интерком	 
 Музыка	Воспроизведение/Пауза	 
	Следующий трек	 
	Предыдущий трек	