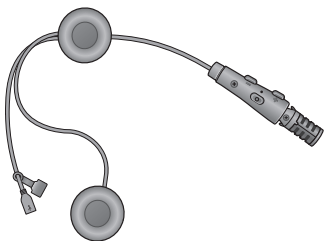


SENA



ACS-RAM

МОТОГАРНИТУРА С
BLUETOOTH ИНТЕРКОМ

HD SPEAKERS

КРАТКОЕ РУКОВОДСТВО

■ Программное обеспечение Sena

Загрузите приложение **SENA MOTORCYCLES** с помощью **Google Play Store** или **App Store**.



SENA MOTORCYCLES

- Настройки устройства

Вы можете скачать следующие продукты на официальном веб-сайте производителя **sena.com**.



Обновление прошивки



Программа Sena Device Manager

- Обновление прошивки
- Настройки устройства



Краткое руководство, Руководство пользователя

Присоединяйтесь к нам в социальных сетях Facebook, YouTube, Twitter и Instagram, чтобы оставаться в курсе последних новостей и обновлений продукта.

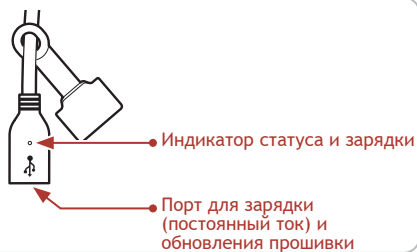
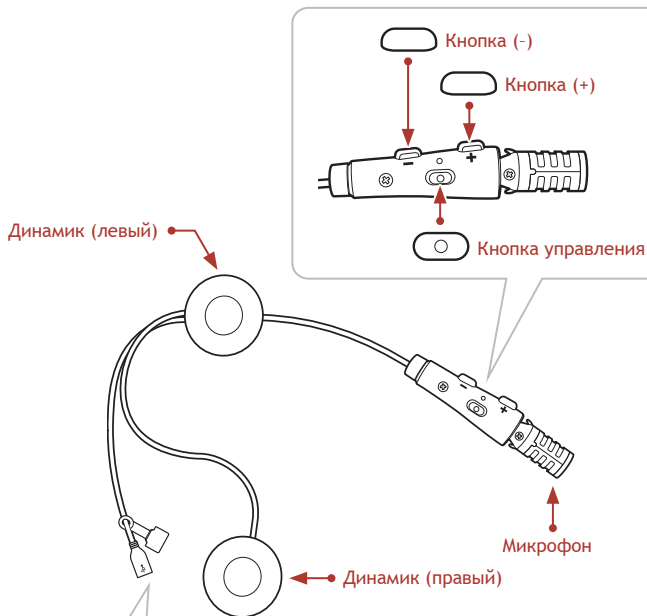
SENA

Официальный дистрибьютор Sena в России
senamoto.ru



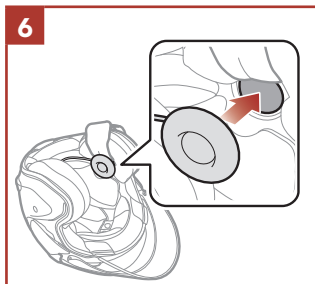
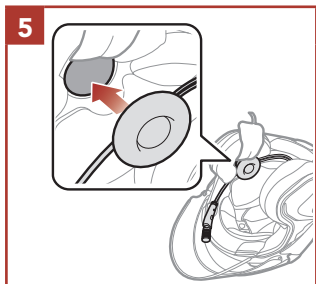
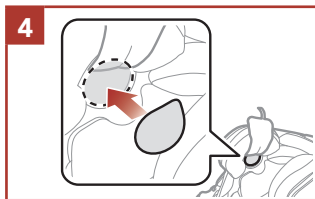
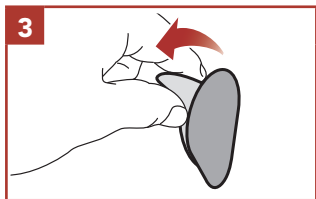
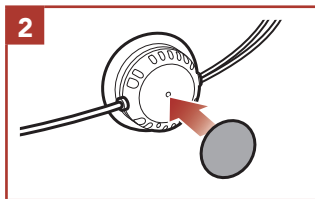
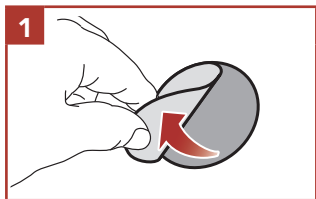
support@senamoto.ru

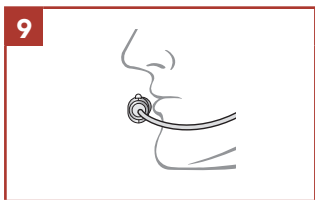
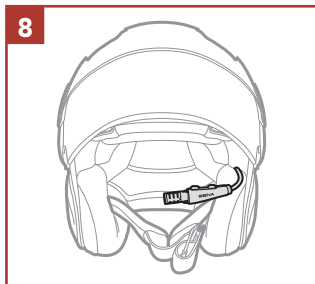
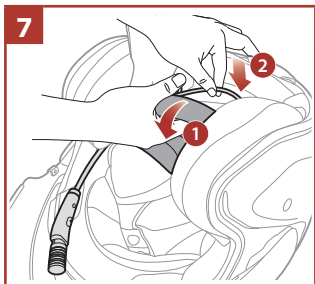
■ Описание устройства



Установка

- Гарнитура ACS-RAM подходит для установки на шлем Arai SZ-R VAS.
- Для получения дополнительной информации см. Руководство пользователя.





■ Обозначение иконок



Нажать кнопку указанное количество раз



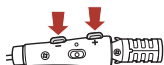
Нажать и удерживать кнопку в течение указанного времени



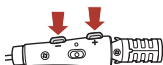
“Hello” (Привет) **Голосовое сообщение**

■ Базовые функции

Включить



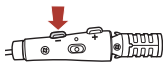
Выключить



Прибавить громкость



Убавить громкость






■ Проверка уровня заряда батареи

Включить

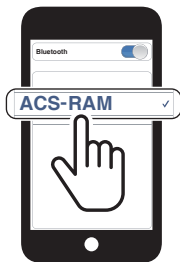


■ Сопряжение с телефоном

При первом включении гарнитуры:

-  →  “Configuration menu”
(Меню настроек)
-  →  Мигает  
“Phone pairing”
(Сопряжение с телефоном)

③ Выберите **ACS-RAM** в списке обнаруженных Bluetooth устройств на своем телефоне.



- Для получения дополнительной информации о сопряжении с телефоном см. Руководство пользователя.

■ Мобильный телефон

Ответить на звонок



Завершить звонок



Отклонить звонок



Голосовой набор



Повторный набор последнего номера

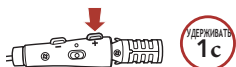


■ Управление музыкой

Воспроизведение/Пауза



Следующий трек



Предыдущий трек



■ Сопряжение Bluetooth

Гарнитура может быть сопряжена с другой гарнитурой для общения по внутренней связи (интеркому) через Bluetooth.



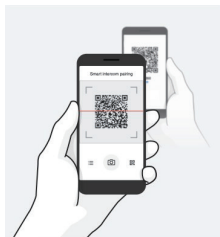
Сопряжение интерком

Два способа сопряжения с гарнитурами.

С помощью функции умного сопряжения гарнитуры (SIP)

SIP позволяет быстро провести сопряжение с другими участниками интеркома, просто отсканировав QR-код в приложении **SENA MOTORCYCLES App**, не запоминая действия кнопок.

- Мобильный телефон должен быть сопряжен с гарнитурой.
- Откройте приложение **SENA MOTORCYCLES** и войдите в меню умного сопряжения (**Smart Intercom Pairing Menu**).
- Сканируйте **QR-код** на телефоне вашего друга (**B**).
 - Ваш друг (**B**) может показать QR-код на своем телефоне, нажав кнопку  > **QR code** () в приложении **SENA MOTORCYCLES App**.



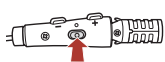
④ Нажмите **Сохранить** и убедитесь, что ваш друг (B) и вы (A) подключились друг к другу

Примечание: Функция умного сопряжения гарнитуры (SIP) не совместима с гарнитурами Sena с версиями Bluetooth 3.0 и ниже.

С помощью кнопок



① Пользователи (Вы, B) должны войти в режим сопряжения интерком.

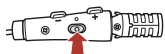


Мигает 



“Intercom pairing”
(Сопряжение интерком)

② Нажмите кнопку управления на любой гарнитуре.



Синий 

Сопряжение выполнено



■ Двухсторонний интерком

Начать/Завершить разговор с интерком-другом



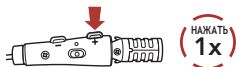
■ Меню настроек

Войти в меню настроек гарнитуры

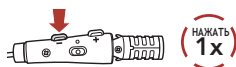


“Configuration menu”
(Меню настроек)

Навигация между элементами меню настроек



или

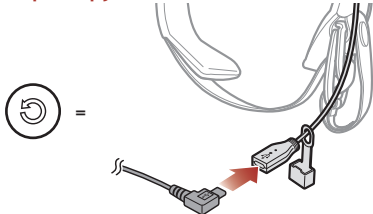


Выполнить опцию меню



Устранение неисправностей


Перезагрузка системы







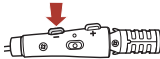

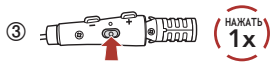
Когда USB-кабель для зарядки и передачи данных подключает источник питания к гарнитуре, гарнитура автоматически выключается и происходит процедура перезагрузки системы.



Примечание: Процедура перезагрузки не приводит к возврату к первоначальным заводским настройкам.

Возврат к заводским настройкам





















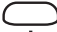

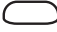






- 

1   →  “Configuration menu”
(Меню настроек)
- 

2   →  “Factory reset”
(Возврат к заводским настройкам)
- 

3   →  “Headset reset, good-bye”
(Сброс настроек гарнитуры, до свидания)

■ КРАТКИЙ СПРАВОЧНИК

ТИП	ДЕЙСТВИЕ	УПРАВЛЕНИЕ КНОПКАМИ
 Базовые функции	Включить	  
	Выключить	  
	Прибавить/убавить громкость	  
 Мобильный телефон	Ответить на звонок	 
	Завершить/ Отклонить звонок	 
	Голосовой набор	 
	#	 
	.	 
	.	 
	.	 
	.	 
	#	